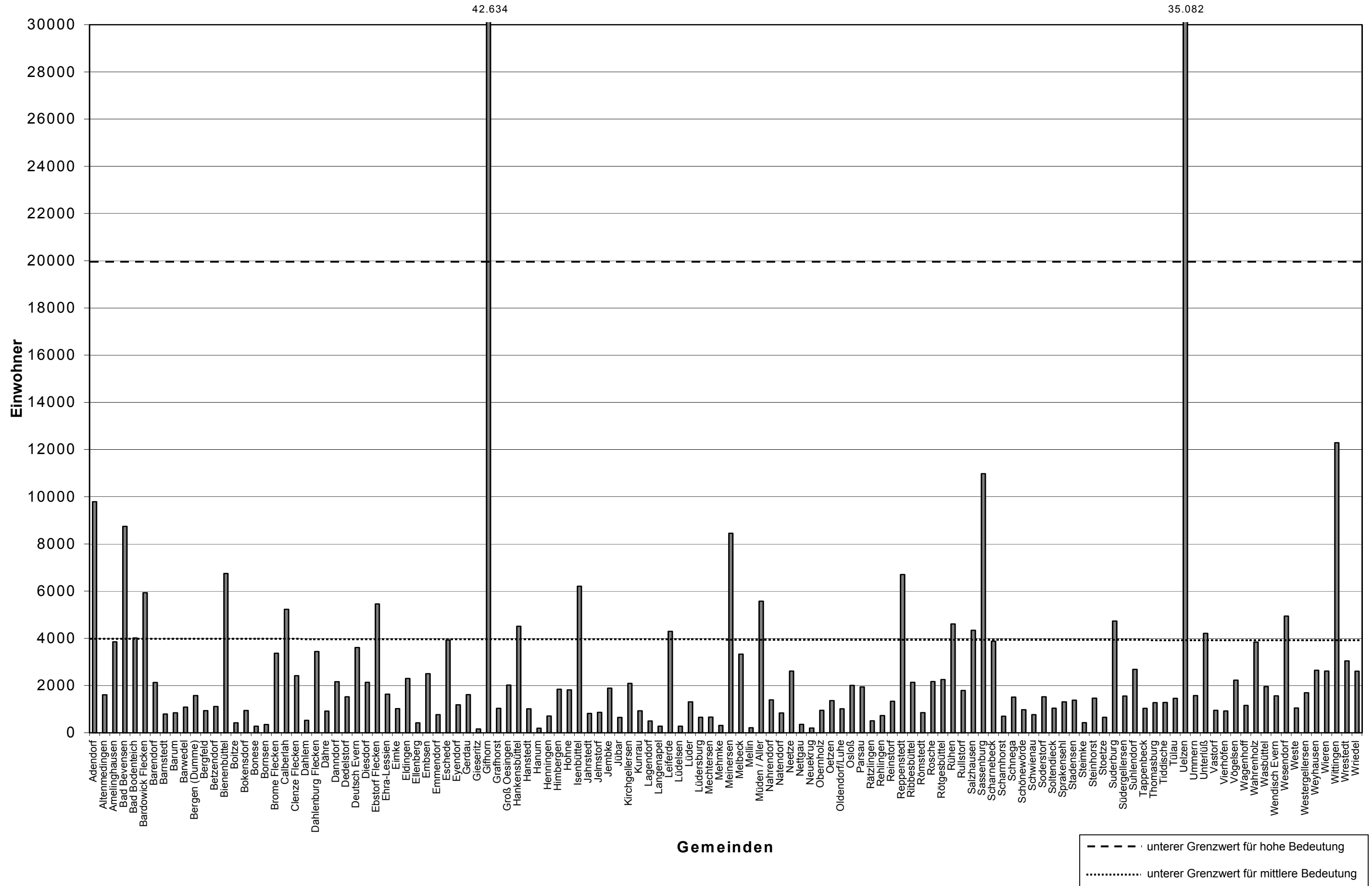
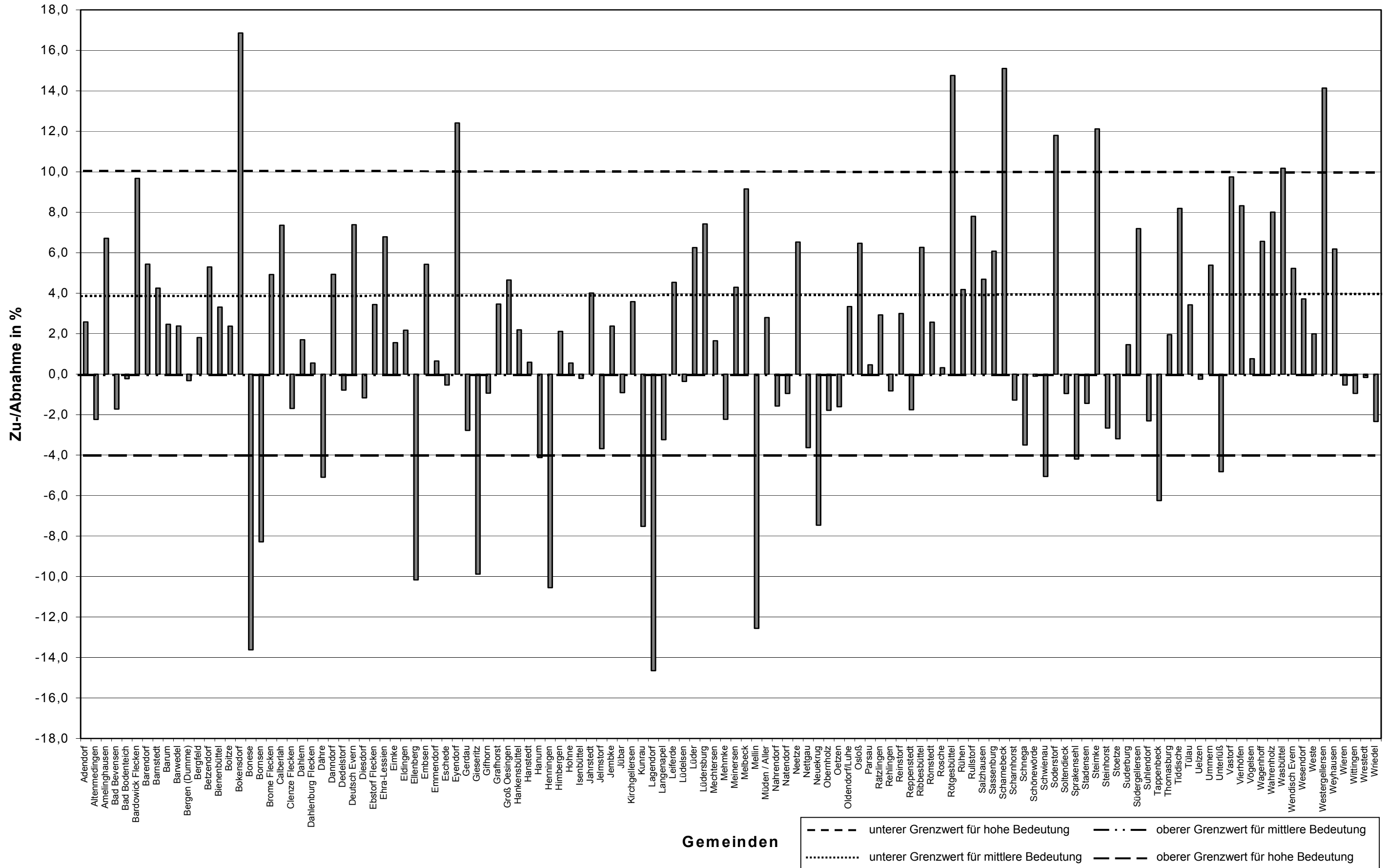


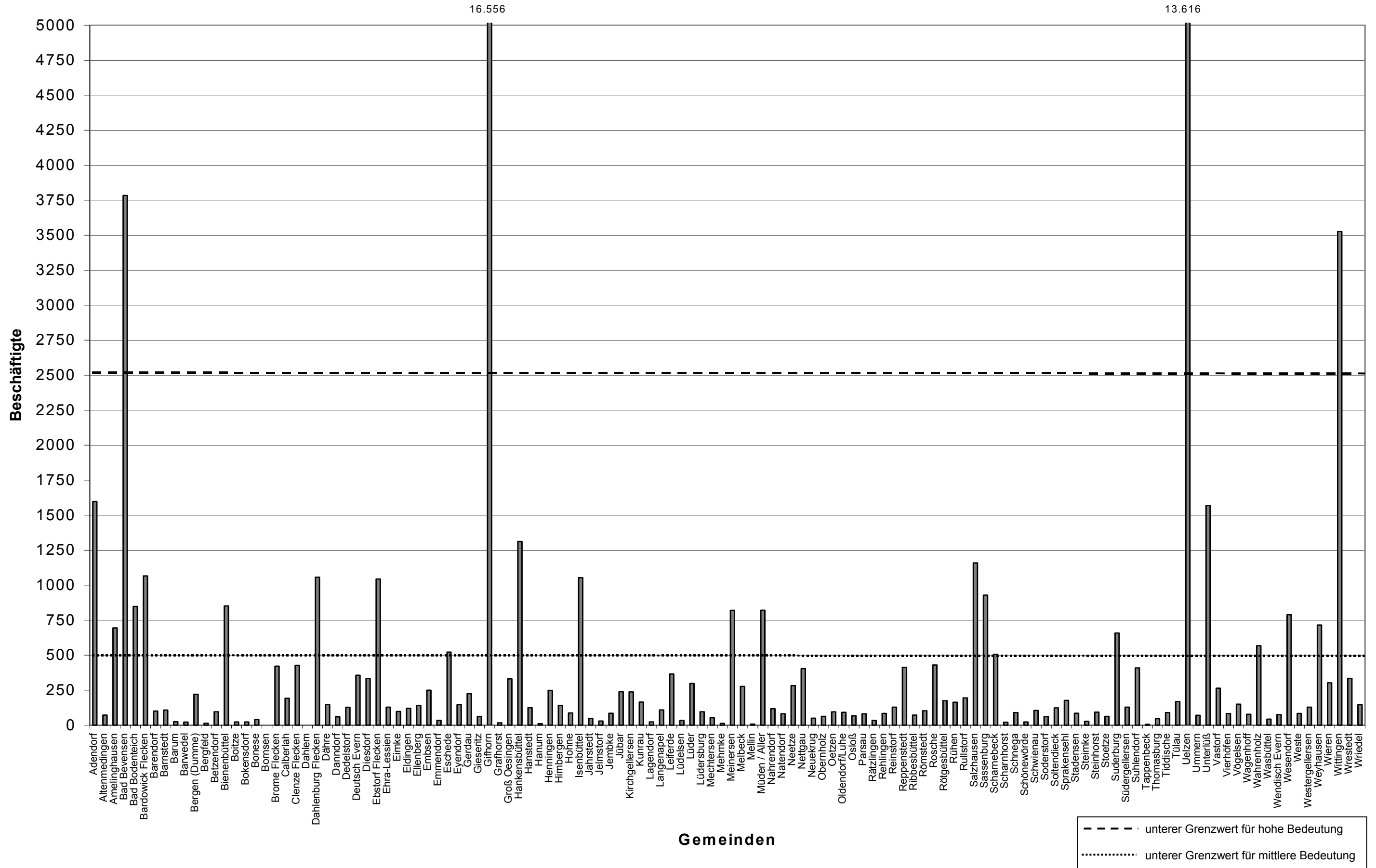
**ANLAGE 1.8: Anzahl der Einwohner in den Gemeinden des Untersuchungsraums (Stand 31.12.2004)**



ANLAGE 1.10: Bevölkerungsprognose in den Gemeinden des Untersuchungsraums (2004 - 2009)



ANLAGE 1.12: Anzahl der Beschäftigten in den Gemeinden des Untersuchungsraums (Stand 31.12.2004)



ANLAGE 1.14: Anzahl der Pendler in den Gemeinden des Untersuchungsraums (Stand 31.12.2004)

